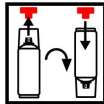
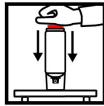


**AUSLÖSEN 2K DOSE**

Dose vor dem Auslösen 2 Minuten gründlich schütteln



Roten Druckknopf aus der Kappe entnehmen. Dose um 180° drehen und Druckknopf auf Stift im Dosenboden aufsetzen.



Dose mit der Kappe kopfüber auf festen Untergrund stellen. Roten Auslöseknopf mit dem Handballen bis zum Anschlag drücken.



Dose nach dem Auslösen erneut gründlich 2 Minuten gründlich schütteln.

Schutzmaßnahmen:



eine persönliche Schutzausrüstung ist zu tragen  
Atenschutzmaske  
Typ: A2/P2



Schutzhandschuhe,  
z.B. aus Latex oder Nitril

**VERARBEITUNG**

Spritzgänge



1 – 2 Spritzgänge  
je Spritzgang ca. 30 µm  
Ablüßzeit zwischen den Spritzgängen: 10 – 15 min,  
je nach Temperatur

Trocknung:



12 Stunden bei 20 °C;  
35 – 40 min bei 60 °C (IR Trocknung)



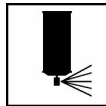
IR Trocknung empfohlen



## TECHNISCHES MERKBLATT

Verarbeitungszeit: 48 Stunden bei 20 °C Raumtemperatur.  
Die Verarbeitungszeit ist abhängig von der Umgebungstemperatur.  
Höhere Temperaturen führen zu einer verkürzten, niedrigere Temperaturen zu einer längeren Topfzeit.

Arbeitsende:



Nach Beenden des Lackiervorgangs Dose umdrehen und Ventil leersprühen.

Entsorgung:

Die restentleerten Spraydosen als Wertstoff entsorgen oder über den Grünen Punkt

### KENNDATEN

Festkörperanteil:

33,8% bezogen auf verdünnten Lack

Ergiebigkeit:

ca. 0,5 – 0,75 m<sup>2</sup> / Spraydose bei ca.30 – 50 µm Trockenschichtstärke

Glanzgrad:

hochglänzend

Lagerstabilität:

24 Monate bei 20 °C

Anmerkungen:

Nur zur Benutzung durch den Fachmann

SprayMax® ist eingetragenes Warenzeichen der Peter Kwasny Gruppe.  
Diese Angaben entsprechen dem heutigen Stand unserer Kenntnisse und sollen über unsere Produkte und deren Anwendungsmöglichkeiten informieren. Sie haben somit nicht die Bedeutung, bestimmte Eigenschaften der Produkte oder deren Eignung für einen konkreten Einsatzzweck zuzusichern. Auf den Produktetiketten befindliche Warnhinweise sind zu beachten. Etwa bestehende Schutzrechte sind zu berücksichtigen.